

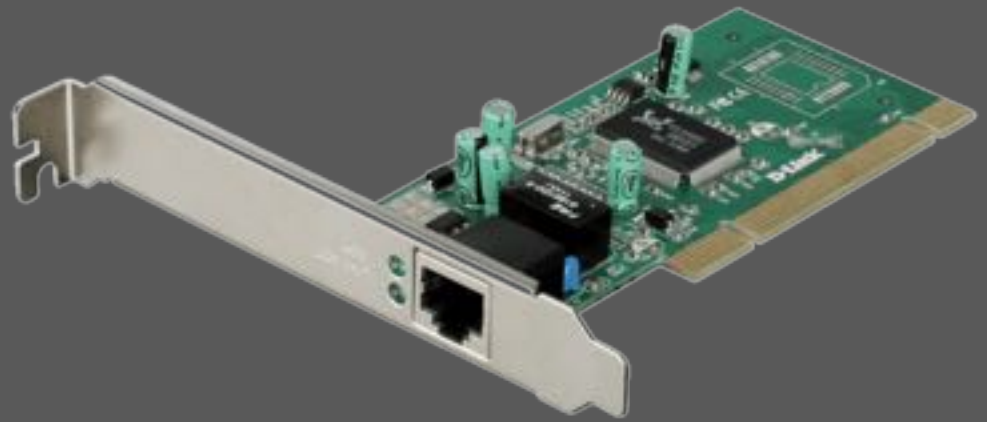
---

# RETI INFORMATICHE

Lugotto LAB – Serata 6

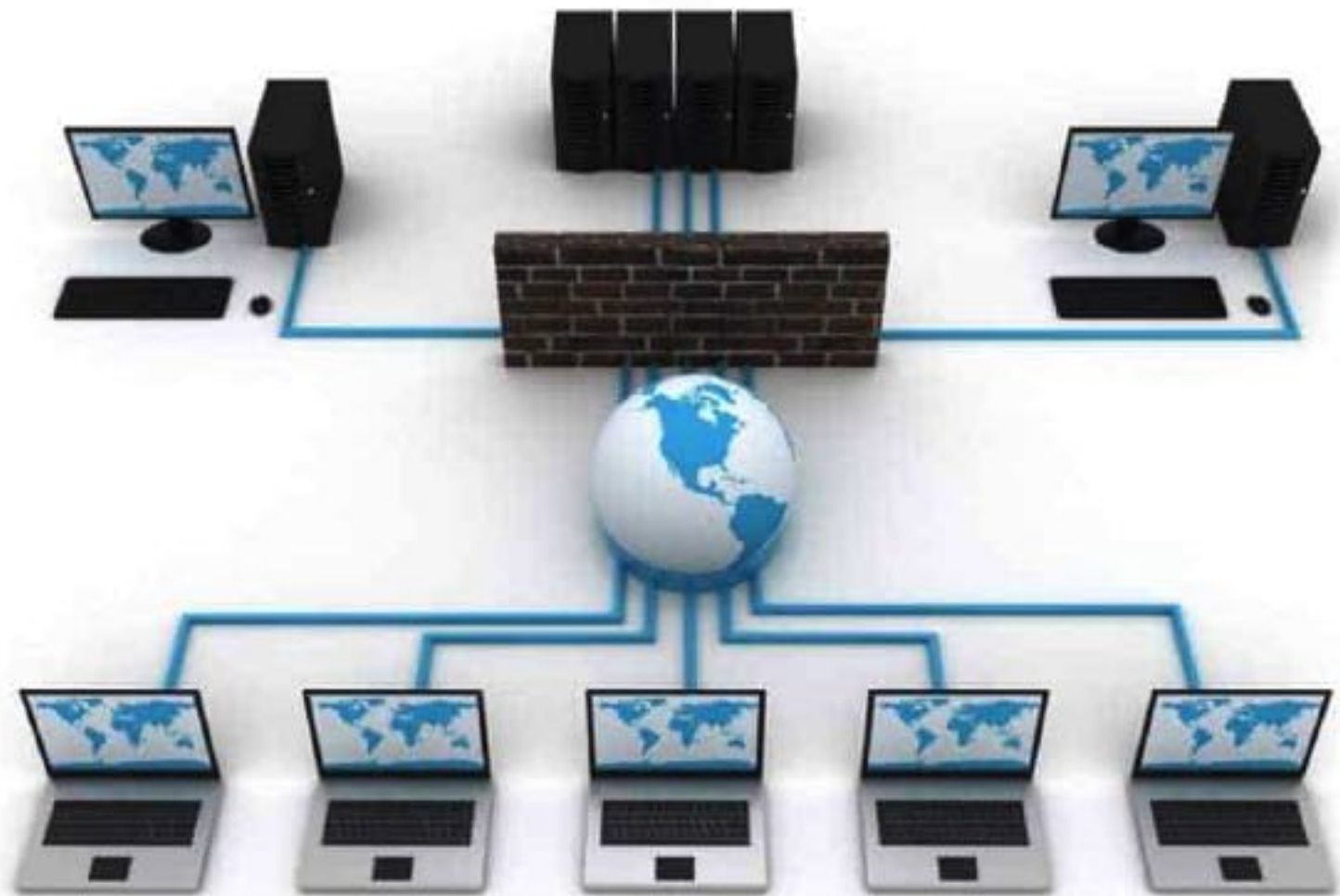


Vincenzo  
Oliviero









A solid blue vertical bar is positioned on the left side of the slide, extending from the top to the bottom.

**TCP/IP**

Proprietà - Protocollo Internet versione 4 (TCP/I...



Generale

È possibile ottenere l'assegnazione automatica delle impostazioni IP se la rete supporta tale caratteristica. In caso contrario, sarà necessario richiedere all'amministratore di rete le impostazioni IP corrette.

Ottieni automaticamente un indirizzo IP

Utilizza il seguente indirizzo IP:

Indirizzo IP: 192 . 168 . 1 . 100

Subnet mask: 255 . 255 . 255 . 0

Gateway predefinito: 192 . 168 . 1 . 254

Ottieni indirizzo server DNS automaticamente

Utilizza i seguenti indirizzi server DNS:

Server DNS preferito: 8 . 8 . 8 . 8

Server DNS alternativo: . . .

Convalida impostazioni all'uscita

Avanzate...

OK

Annulla



A solid blue vertical bar on the left side of the slide.

**DNS**

A solid blue vertical bar is positioned on the left side of the slide, extending from the top to the bottom.

DHCP

## Server DHCP

Versione IP:

IPv4  IPv6

Indirizzo MAC:

50:C7:BF:4D:C6:36

Indirizzo IP:

192.168.2.254

Subnet Mask:

255.255.255.0

DHCP:

Abilita

Server DHCP  DHCP Relay

Pool Indirizzi IP:

192.168.2.101

-

192.168.2.199

Durata Indirizzo:

1440

minuti. (1-2880. Il valore di default è 1440.)

Default Gateway:

192.168.2.254

(opzionale)

Dominio di Default:

(opzionale)

DNS Primario:

8.8.8.8

(opzionale)

DNS Secondario:

0.0.0.0

(opzionale)

Salva

# Il router di casa

**Modem #1**

**Router #2**

**Switch #3**

**Access Point #4**

# Grazie dell'attenzione

Domande?

---